



Panoramasicht von der Terrasse

## *Luxuriöse Finca mit Infinity Pool in Puntiro*

*Mit 180° Panoramavisit auf die Bucht von Palma  
Nähe Golfpark Puntiro und Golfplatz San Gual  
15 Minuten von Palma*



Blick auf das Haus von Südosten

Objektart:	Einfamilienhaus
Baujahr:	2007
Zimmer:	12
Schlafzimmer:	4
Bäder:	3
Gästetoilette:	2
Wohnfläche ca.:	650 m <sup>2</sup>
Grundstück ca.:	8000 m <sup>2</sup>
Terrassen:	3(200m <sup>2</sup> +150m <sup>2</sup> +17m <sup>2</sup> )
Garagen:	Tiefgarage, 3 Plätze
Stellplätze:	5
Heizung:	Fußbodenheizung
Befeuerungsart:	Solar/Öl
Bodenbelag:	Terracotta
Pool:	Infinity





Blick auf das Haus aus Süden

- Offener Kamin im Wohnzimmer und emaillierter Kaminofen in der Küche
- Spektakuläres 180° Panorama (unverbaubar) auf die Bucht von Palma
- Nicht einsehbares Grundstück (sowohl von Straße als auch vom Nachbarn)
- Infinity Pool
- Aufwändige Gartengestaltung
- Hochwertige Einbauküche
- Hochwertige Bäder mit gemauerten Duschen und separaten Toiletten
- 3 Terrassen
- Handgefertigte Terrakotta Böden überall
- Sehr große, helle Schlafzimmer mit hoher Deckenhöhe
- Heizung/Warmwasser aus Solar u. Öl
- Hervorragende Luftqualität da nicht im Talkessel
- Sehr großer Wohn-/Esszimmerbereich (120 m<sup>2</sup> )
- Wasser Entkalkungsanlage
- Warmwasserversorgung mit Rezirkulationsleitung



Infinitypool mit großer Terrasse

Wunderschönes, durchdachtes Zuhause für zwei Generationen oder Familie mit Personal. Eine riesige Wohn-Ess-Küche mit gemütlicher Kaminecke und der hohen offenen Holzkonstruktion lädt zum verweilen ein. Der davor befindliche große Essplatz auf der Terrasse ist überdacht, dieser Schatten ist im Sommer besonders wertvoll. Angrenzend ist das Wohnzimmer mit Kamin. Wohn- und Schlafbereiche sind gut voneinander getrennt um sich zurückziehen zu können. Separate Wohneinheit und großer Raum im Keller als Wellnessbereich ausbaufähig mit großen Fenstern.

Das Haus wurde baubiologisch wertvoll erstellt da nur hochwertige Hölzer, Farben und eine Natursteinfassade mit 30cm dicken Wänden verarbeitet wurden. Ausgebaut mit hochwertigen Holzfenstern mit Sicherheitsglas und Sicherheitsverriegelung sowie Fliegengittern (Rollos). Die Fenster sind mit aufklappbaren Aluminium Klappläden wartungsfrei ausgestattet.



Die große Terrasse im EG



Abgang zur Terrasse an der Westseite

Das Haus öffnet sich aus dem Wohn-Essbereich heraus über eine teilüberdachte Terrasse in den Schwimmbad und Gartenbereich nach Süden für den langen Sonnengenuß. Auch die Außenküche, der Infinity Pool und die großzügigen Terrassen sind alle uneinsehbar und perfekt platziert. Hier kann man gemütlich die ersten Sonnenstrahlen mit einem Kaffee noch im Schlafanzug genießen.



Der frühmorgendliche Blick reicht über die Wolkendecke vor Palmas Bucht die nur 6km entfernt liegt. Während Palmas Bucht noch schläft spürt man hier schon jetzt die ruhige majestätische Kraft des Tramuntana Gebirges. Den Weitblick der sich dann später zeigt genießt man am besten im Panorama Infinity Pool.

Das Haus wurde mit viel Liebe zum Detail und hoher Effektivität im Nutzen konzipiert. Viel Komfort und ein schöner, landestypischer Garten. Wenig Arbeit, viel Luxus, geringe Monatskosten. Jeder Mitbewohner hat Telefon- und TV Anschluss im Zimmer. Das Wohngebiet Puntiro gehört zu der Region Palma Land.



Infinity Pool mit großer Terrasse und Poolhaus



Sicht auf die Bucht von Palma von der Terrasse vor dem Wohnzimmer

Die lebendige Stadt Mallorca ist nur 15 Minuten weit entfernt. Der Golfpark Puntiro liegt direkt zu Ihren Füßen. Der Golfplatz Son Gual ist nur wenige Autominuten entfernt. Die sehr ruhige Nachbarschaft ist auf hohem Niveau.

Aufgrund persönlicher Veränderungen will sich der Eigentümer schweren Herzens von diesem wunderschönen Zuhause trennen und es in gute Hände abgeben.





Blick auf das komplette Haus aus Süden



Der Haupteingang



Untere Terrasse auf dem Weg zum Pool





Sicht von der Terrasse auf die Bucht von Palma bei Sonnenuntergang



Golfplatz San Gual 10 Minuten entfernt



Golfplatz Puntiro 2 Autominuten entfernt



Westseite des Hauses mit Sicht auf den Golfplatz Puntiro



Blick auf die Buch von Palma von der oberen Terrasse





Die unverbaubare 180 Grad Sicht



Große Bäder (3)



Große, helle Schlafzimmer (4) mit hohen Decken







Großzügige Küche mit Essplatz



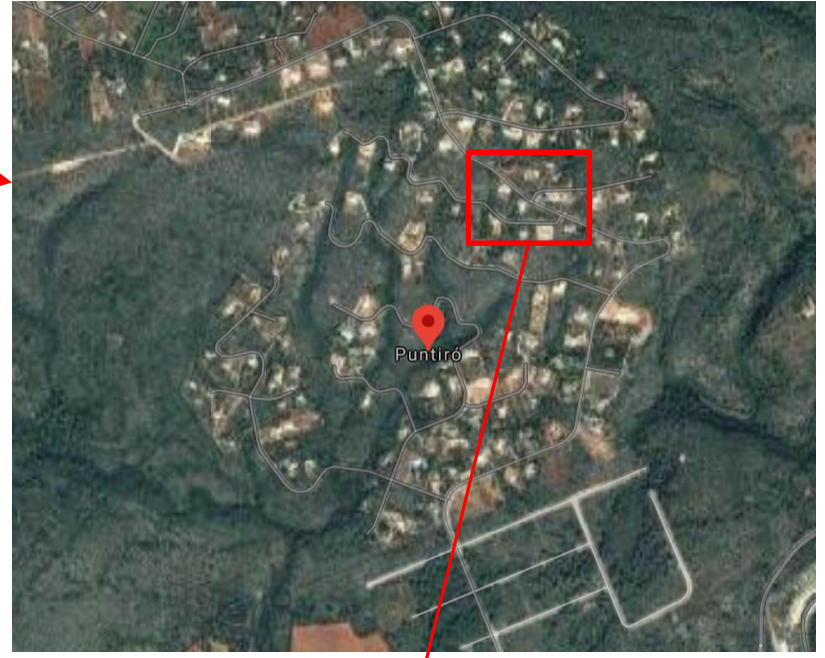
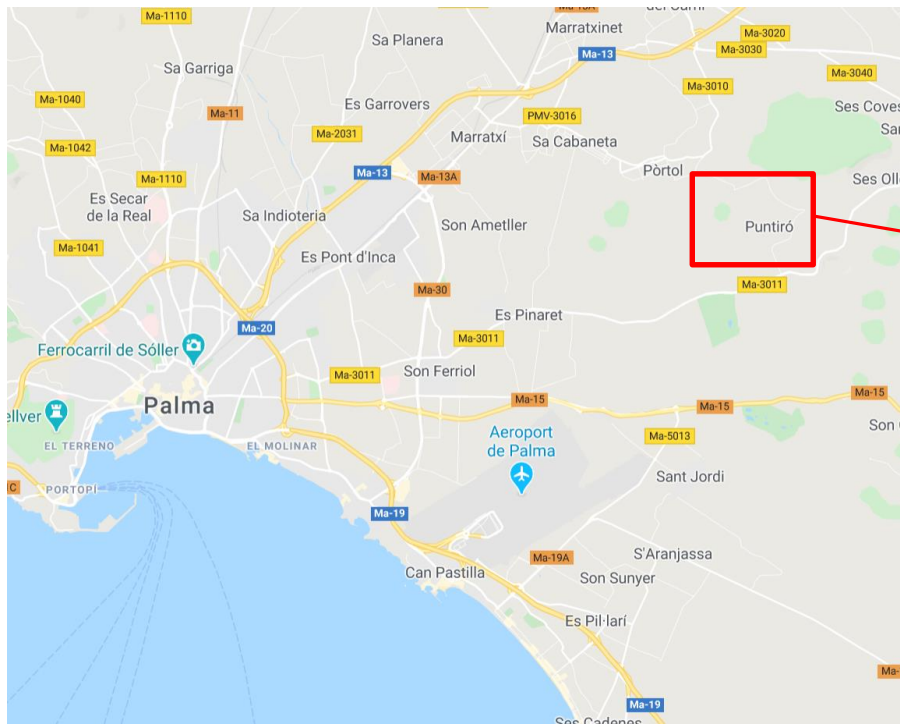
Offener Kamin im Wohnzimmer



Begehbarer Kleiderschrank im OG

**Kontakt:**  
**Bernhard Zwiesler**  
**Mobil 0049 170 965 8277**  
**zwiesler@ubz-immobilien.de**





## Lage des Hauses

- 16 km westlich von Palma Innenstadt
- 17 km zum Flughafen Palma
- 3 km zum Golf Park Puntiro

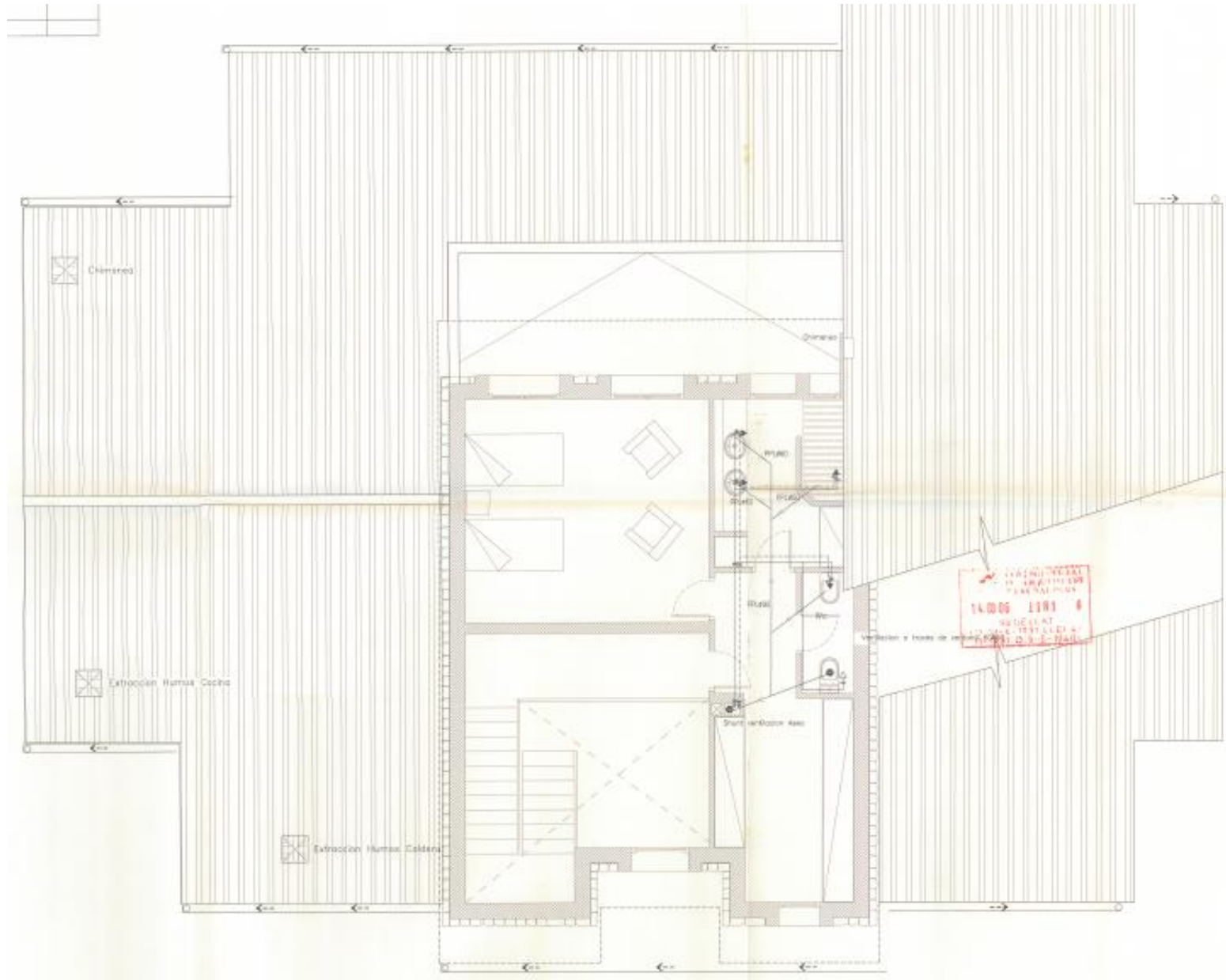
Luftaufnahme Google Earth mit Grundstück rot eingezeichnet und Haus







# Grundrissplan OG





# Grundrissplan UG

